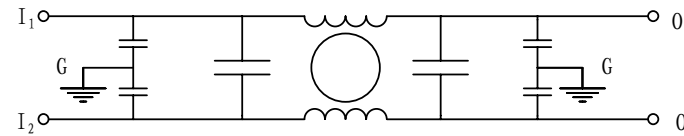


技术指标:

1. 额定电压: 100V_{DC}
2. 额定电流: 1A
3. 工作频率: DC
4. 绝缘电阻: 100M Ω 250V_{DC}
5. 测试电压:
 - 线-线: 200VDC , 1min
 - 线-地: 250VDC , 1min
6. 温升: 小于30K
7. MTBF: 大于300000小时
8. 插入损耗值 (测试环境不同, 可能导致测试结果的差异性)

原理图



插入损耗 (dB)										
频率 (MHz)	0.01	0.05	0.1	0.15	0.5	1	5	10	20	30
CM/DM	24/14	26/20	30/31	25/16	19/8	40/15	45/20	40/25	37/22	35/20

包装标准	名称 直流电源线滤波器		型号 DC100V1A-Y11K062C	
检验标准 J1-DC100V1A-Y11K062C-001	重量		图号 (文件号)	
	表面处理	镀镍	S1-DC100V1A-Y11K062C-001	
其他说明	温度类别	40/100/21	物品编码	第页
	阻燃等级			1
	环保标志	Rohs	30mm	比例
		科力亚特公司	张贤雷	已批准 家华 13-08-21, 16:08
职责	部门、项目	日期	姓名	技术说明
				发布日期
				2013.06.21